

คู่มือการปฏิบัติงานเรื่องร้องทุกข์/ ร้องเรียน

คู่มือการร้องทุกข์



คู่มือการร้องทุกข์ / ร้องเรียน องค์การบริหารส่วนตำบลคลองม่วง

อ.ปากช่อง จ.นครราชสีมา

คู่มือการร้องทุกข์ / ร้องเรียน

- วัตถุประสงค์

การเปิดให้บริการร้องทุกข์ / ร้องเรียนทางอินเทอร์เน็ต เป็นช่องทางให้บุคคลทั่วไปได้สามารถร้องทุกข์ / ร้องเรียนมายังหน่วยงานได้โดยตรง เพื่อความรวดเร็วในการรับทราบปัญหาสามารถนำไปดำเนินการได้อย่างรวดเร็ว โดยทุก ๆ เรื่อง จะได้มีการติดตาม มิให้เกิดความล่าช้าในการแก้ไขปัญหา และเพื่อเป็นการป้องกันปัญหา ที่อาจเกิดจากผู้ไม่ประสงค์ดี ที่ต้องการก่อกวนระบบงาน และเพื่อให้เป็นไปตามวัตถุประสงค์ของการบริการอย่างมีประสิทธิภาพสูงสุด องค์การบริหารส่วนตำบลคลองม่วง จึงต้องกำหนด หลักเกณฑ์ วิธีการใช้บริการอย่างเคร่งครัด ดังต่อไปนี้

- หลักเกณฑ์การร้องทุกข์ / ร้องเรียน

1. เรื่องที่อาจนำมาร้องทุกข์/ร้องเรียนได้ ต้องเป็นเรื่องที่ผู้ร้องได้รับความเดือดร้อนหรือเสียหายอันเนื่องมาจาก เจ้าหน้าที่หน่วยงานองค์การบริหารส่วนตำบลคลองม่วง ในเรื่องดังต่อไปนี้
 - 1.1 กระทำการทุจริตต่อหน้าที่ราชการ
 - 1.2 กระทำความผิดต่อตำแหน่งหน้าที่ราชการ
 - 1.3 ละเลยต่อหน้าที่ตามที่กฎหมายกำหนดให้ต้องปฏิบัติ
 - 1.4 ปฏิบัติหน้าที่ล่าช้าเกินควร
 - 1.5 กระทำการนอกเหนืออำนาจหน้าที่ หรือขัดหรือไม่

ถูกต้องตามกฎหมาย

2. เรื่องที่ร้องทุกข์/ร้องเรียน ต้องเป็นเรื่องจริงที่มีมูลเหตุ มิได้หวังสร้างกระแสหรือ สร้างข่าวที่เสียหายต่อบุคคลอื่น
3. การใช้บริการร้องทุกข์ / ร้องเรียน อบต.ต้องสามารถติดต่อกลับไปยังผู้ใช้บริการได้ เพื่อยืนยันว่า มีตัวตนจริง

วิธีการยื่นคำร้องทุกข์ / ร้องเรียน

1. ใช้ถ้อยคำสุภาพ และมี
 - (1) วัน เดือน ปี
 - (2) ชื่อ และที่อยู่ ของผู้ร้องทุกข์ / ร้องเรียน
 - (3) ข้อเท็จจริง หรือ พฤติการณ์ของเรื่องที่ร้องทุกข์ / ร้องเรียน ได้อย่างชัดเจนว่าได้รับความเดือดร้อน หรือเสียหายอย่างไร ต้องการให้แก้ไข ดำเนินการอย่างไร หรือ ชี้ช่องทางแจ้งเบาะแส เกี่ยวกับการทุจริตของเจ้าหน้าที่ / หน่วยงานอบต. ได้ชัดเจนเพียงพอที่สามารถดำเนินการ สืบสวน สอบสวน ได้
 - (4) ระบุ พยาน เอกสาร พยานวัตถุ และพยานบุคคล (ถ้ามี)
2. คำร้องทุกข์ / ร้องเรียน อาจส่งหนังสือโดยตรงเจ้าหน้าที่ธุรการหรือช่องทาง <http://www.facebook.com/klongmoung> ของอบต.

เรื่องร้องทุกข์ / ร้องเรียนที่อาจไม่รับพิจารณา

1. คำร้องทุกข์ / ร้องเรียนที่มีได้ทำเป็นหนังสือ หรือไม่ระบุชื่อและที่อยู่ของผู้ร้องทุกข์ / ร้องเรียน จริง จะถือว่าเป็นบัตรสนเท่ห์
2. คำร้องทุกข์ / ร้องเรียนที่ไม่ระบุพยานหรือหลักฐานเพียงพอ หรือเป็นเรื่องที่มีลักษณะเป็นบัตรสนเท่ห์ หรือการชี้ช่องแจ้งเบาะแสไม่เพียงพอที่จะสามารถดำเนินการสืบสวน สอบสวนต่อไปได้
3. คำร้องทุกข์ / ร้องเรียนที่ยื่นพ้นกำหนดระยะเวลา 30 วัน นับแต่วันที่รู้หรือควรรู้ถึงเหตุแห่งการร้องเรียน

ช่องทางกรร้องทุกข์ / ร้องเรียน

1. ร้องทุกข์ / ร้องเรียนด้วยตนเองที่ทำการ อบต.คลองม่วง
2. ร้องทุกข์ / ร้องเรียนทางจดหมาย ที่ อบต.คลองม่วง อ.ปากช่อง จ.นครราชสีมา 30130
3. ร้องทุกข์ / ร้องเรียนทางศูนย์บริการประชาชน ในเบื้องต้นหมายเลขโทรศัพท์

* นายก อบต. 044-009179 044-009180 ต่อ 101

* ปลัด อบต. 044-009179 044-009180 ต่อ 102 หรือ 085-7718508

4. ร้องทุกข์ / ร้องเรียน ผ่าน Web site

<http://www.facebook.com/klongmoung>

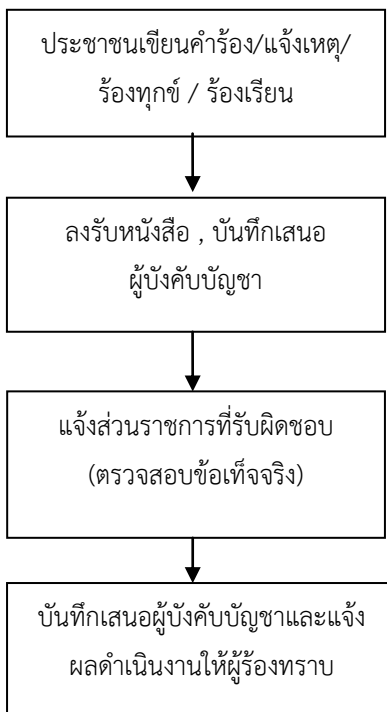
5. ร้องทุกข์ / ร้องเรียนผ่าน e-mail address :

Kongmoung1@gmail.com

การร้องทุกข์ / ร้องเรียน ทางอินเทอร์เน็ต เงื่อนไขในการส่งเรื่องร้องทุกข์ / ร้องเรียน

กรุณาป้อนข้อมูลเกี่ยวกับ ชื่อ ที่อยู่ โทรศัพท์ E-mail จะมีประโยชน์สำหรับการติดต่อกลับ เพื่อขอข้อมูลเพิ่มเติม หรือเพื่อแจ้งผลการตรวจสอบกรณีของเรื่องที่ร้องเรียนให้ท่านทราบ ถ้าหากท่าน **ไม่ประสงค์จะให้ติดต่อกลับ หรือไม่ต้องการทราบผลการตรวจสอบข้อร้องเรียน ก็ไม่จำเป็นต้องกรอกข้อมูลดังกล่าวให้ครบถ้วน แต่จะถือว่าเป็นการแจ้งเบาะแสให้ทราบเท่านั้น**

แผนผังการปฏิบัติงาน



หมายเหตุ กระบวนการบริการทั้งหมด 4 ขั้นตอน
รวมระยะเวลาในการปฏิบัติงานไม่เกิน 7 วันทำการ

